

# Latitude 3380

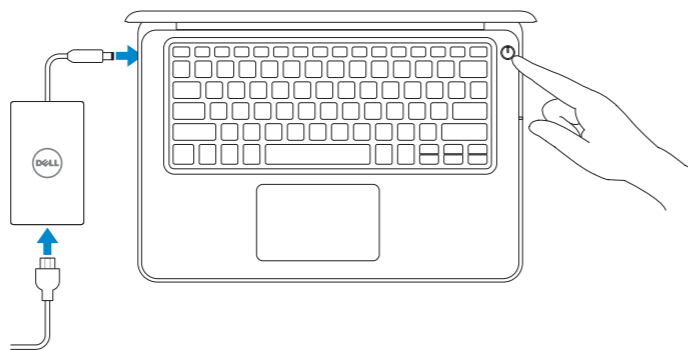
## Quick Start Guide

Stručná úvodní příručka  
Gyors üzembe helyezési útmutató  
Skrócona instrukcja uruchomienia  
Stručná úvodná príručka



## 1 Connect the power adapter and press the power button

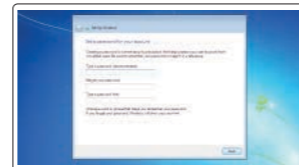
Připojte napájecí adaptér a stiskněte vypínač  
Csatlakoztassa a tápadaptert, majd nyomja meg a bekapcsológombot  
Podłącz zasilacz i naciśnij przycisk zasilania  
Zapojte napájací adaptér a stlačte spínač napájania



## 2 Finish operating system setup

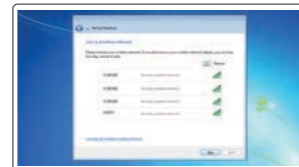
Dokončete nastavení operačního systému | Fejezze be az operációs rendszer beállítását  
Skonfiguruj system operacyjny | Dokončite inštaláciu operačného systému

### Windows 7



#### Set a password for Windows

Nastavte heslo pro systém Windows  
Állítson be jelszót a Windowshoz  
Ustaw hasło systemu Windows  
Nastavte heslo do systému Windows



#### Connect to your network

Připojte se k síti  
Kapcsolódjon a hálózathoz  
Nawiąż połączenie z siecią  
Pripojte sa k sieti

**NOTE:** For SIM card installation instructions, please see the Owner's Manual at [Dell.com/support](http://Dell.com/support)

**POZNÁMKA:** Pokyny k instalaci SIM karty najdete v příručce majitele na adrese [Dell.com/support](http://Dell.com/support)

**MEGJEGYZÉS:** A SIM-kártya telepítési utasításaihoz lásd a Használati útmutatót a következő weboldalon: [Dell.com/support](http://Dell.com/support)

**UWAGA:** procedurę instalacji karty SIM zawiera Instrukcja użytkownika dostępna pod adresem [Dell.com/support](http://Dell.com/support)

**POZNÁMKA:** Postup montáže karty SIM najdete v příručce vlastníka na adrese [Dell.com/support](http://Dell.com/support)

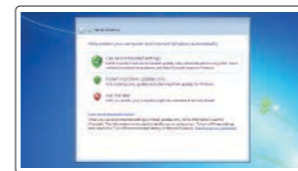
**NOTE:** If you are connecting to a secured wireless network, enter the password for the wireless network access when prompted.

**POZNÁMKA:** Pokud se připojíte k zabezpečené bezdrátové síti, na vyzvání zadejte heslo pro přístup k dané bezdrátové síti.

**MEGJEGYZÉS:** Ha biztonságos vezeték nélküli hálózatra csatlakozik, amikor a rendszer kéri, adja meg a vezeték nélküli hozzáféréshez szükséges jelszót.

**UWAGA:** Jeśli nawiążesz połączenie z zabezpieczoną siecią bezprzewodową, wprowadź hasło dostępu do sieci po wyświetleniu monitu.

**POZNÁMKA:** Ak sa pripájate k zabezpečenej bezdrôtovej sieti, na výzvu zadajte heslo prístupu k bezdrôtovej sieti.



#### Protect your computer

Ochrana počítače  
Védje számítógépét  
Zabezpiecz komputer  
Chráňte svoj počítač

### Ubuntu

**Follow the instructions on the screen to finish setup.**

Dokončete nastavení podle pokynů na obrazovce.

A beállítás befejezéséhez kövesse a képernyőn megjelenő utasításokat.

Postępuj zgodnie z instrukcjami wyświetlanymi na ekranie, aby ukończyć proces konfiguracji.

Podľa pokynov na obrazovke dokončite nastavenie.

## Product support and manuals

Podpora a příručky k produktům  
Terméktámogatás és kézikönyvek  
Pomoc techniczna i podręczniki  
Podpora a příručky produktu

## Contact Dell

Kontaktujte spoločnosť Dell | Kapcsolatfelvétel a Dell-lel  
Kontakt z firmą Dell | Kontaktujte Dell

## Regulatory and safety

Regulace a bezpečnost  
Szabályozások és biztonság  
Przepisy i bezpieczeństwo  
Zákonem vyžadované a bezpečnostné informácie

## Regulatory model

Směrnicový model | Szabályozómodell  
Model | Regulačný model

## Regulatory type

Regulační typ | Szabályozótípus  
Typ | Regulačný typ

## Computer model

Model počítače | Számítógépmoell  
Model komputera | Model počítača

[Dell.com/support](https://www.dell.com/support)

[Dell.com/support/manuals](https://www.dell.com/support/manuals)

[Dell.com/support/windows](https://www.dell.com/support/windows)

[Dell.com/support/linux](https://www.dell.com/support/linux)

[Dell.com/contactdell](https://www.dell.com/contactdell)

[Dell.com/regulatory\\_compliance](https://www.dell.com/regulatory_compliance)

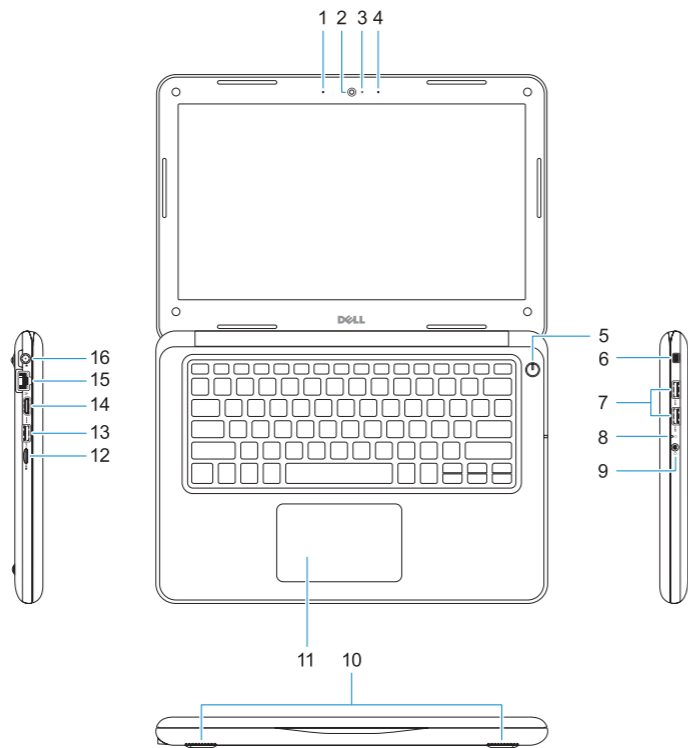
**P80G**

**P80G001**

**Latitude 3380**

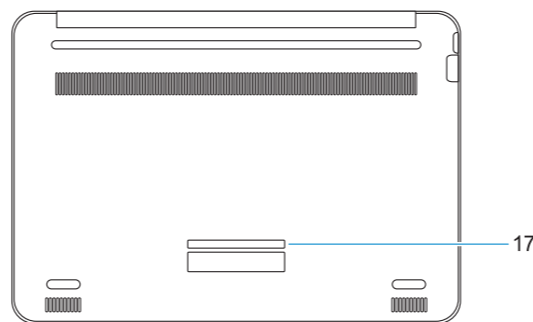
## Features

Funkce | Jellemzők | Funkcje | Vlastnosti



1. Microphone
2. Camera
3. Camera status light
4. Microphone
5. Power button
6. Noble Wedge lock slot
7. USB 3.0 ports
8. Battery status light
9. Universal audio port
10. Speakers

11. Touchpad
12. microSD card reader
13. USB 3.0 port with PowerShare
14. HDMI port
15. Network port
16. Power port connector
17. Service tag label



1. Mikrofon
2. Kamera
3. Indikátor stavu kamery
4. Mikrofon
5. Vypínač
6. Slot bezpečnostního zámku Noble Wedge
7. Porty USB 3.0
8. Indikátor stavu baterie
9. Univerzální zvukový konektor

1. Mikrofon
2. Kamera
3. Kamera állapotjelző fénye
4. Mikrofon
5. Bekapcsológomb
6. Lopásgátló Noble-zár nyílása
7. USB 3.0-portok
8. Akkumulátor állapotjelző fénye
9. Univerzális audioport

10. Reprodukory
11. Dotyková podložka
12. Čtečka karet microSD
13. Konektor USB 3.0 s technologií PowerShare
14. Port HDMI
15. Síťový port
16. Konektor napájecího portu
17. Servisní štítek

10. Hangszórók
11. Érintőpad
12. microSD-kártya-olvasó
13. USB 3.0-port PowerShare-rel
14. HDMI-port
15. Hálózati port
16. Tápadapterport-csatlakozó
17. Szervizcímke

1. Mikrofon
2. Kamera
3. Lampka stanu kamery
4. Mikrofon
5. Przycisk zasilania
6. Gniazdo zabezpieczenia Noble Wedge
7. Porty USB 3.0
8. Lampka stanu akumulatora
9. Uniwersalne złącze audio
10. Głośniki
11. Tabliczka dotykowa
12. Czytnik kart microSD
13. Port USB 3.0 z funkcją PowerShare
14. Złącze HDMI
15. Złącze sieciowe
16. Złącze zasilania
17. Etykieta ze znacznikiem serwisowym

1. Mikrofon
2. Kamera
3. Kontrolka stavu kamery
4. Mikrofon
5. Tlačidlo napájania
6. Otvor pre zámok Noble Wedge
7. Porty USB 3.0
8. Indikátor stavu batérie
9. Univerzálny zvukový port
10. Reprodukory
11. Dotyková plocha
12. čítačka kariet microSD
13. Port USB 3.0 s podporou PowerShare
14. Port HDMI
15. Sieťový port
16. Konektor napájacieho portu
17. Etiketa servisného štítka



0w3PM3A00

© 2017 Dell Inc. or its subsidiaries

© 2017 Microsoft Corporation.

© 2017 Canonical Ltd.

Printed in China.

2017-01